

第20回 東京の10士業 暮らしと事業の

よろず相談会

主催：東京の10士業

中小企業診断士

▶ 中小企業の経営を総合的に診断し、その具体的な改善策を助言します。

行政書士

▶ 相続や役所への申請、法人設立。明日を笑顔に！悩んでないでまず相談。

弁理士

▶ 技術、デザイン、商品名などの保護や模倣対策などご相談ください。

公認会計士

▶ 会計、企業育成、上場プロセス、海外進出、金融など経営全般のご相談。

不動産鑑定士

▶ 土地・建物・借地権・底地の価格・賃料・更新料・立退き料の水準等のご相談。

弁護士

▶ 大事なことは、弁護士に聞こう。

司法書士

▶ 相続手続、財産管理、成年後見、登記などのご相談。

税理士

▶ 相続・贈与などの税金や個人・会社などの税金は是非ご相談ください。

社会保険労務士

▶ 働くこと、年金のこと、今と将来の不安に応える労働社会保障の専門家。

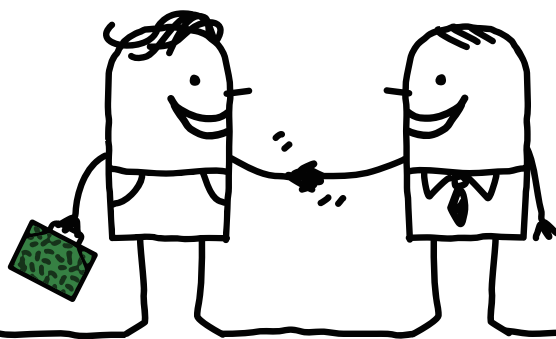
土地家屋調査士

▶ 土地の境界問題に関する相談や、土地・建物の登記・測量など。

災害復興

まちづくり支援機構

▶ マンションの耐震化、事業の継続、その他災害を巡るよろず相談。



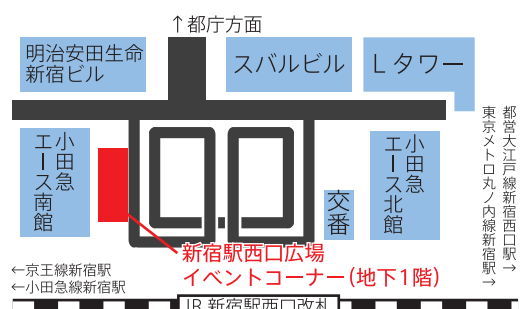
▶ 当日は、まず受付にてみなさまの抱えているお悩みを伺い、最適な相談相手をご紹介します。そもそもどんな人に相談すればいいのか分からない。そんな方でもスムーズにご相談いただけます。

予約不要 無料相談

※お一人様あたり、相談時間は30分を目安とさせていただきます

日時 平成26年10月25日(土) 受付：午前10時～午後4時

会場 新宿西口広場イベントコーナー(地下1階)



後援

東京都／東京法務局／東京労働局／日本年金機構南関東ブロック本部／東京都中小企業団体中央会／東京都社会福祉協議会／新宿区／渋谷区／東京商工会議所／日本司法支援センター東京地方事務所

何でもお気軽にご相談ください。

士業一覧 & お問い合わせ先

経営改善 一般社団法人 東京都中小企業診断士協会

- ▶ 〒104-0061 東京都中央区銀座 2-10-18 中小企業会館 7 階
<http://www.t-smeca.com/> TEL.03-5550-0033

申請手続 東京都行政書士会

- ▶ 〒153-0042 東京都目黒区青葉台 3-1-6 行政書士会館 1 階
<http://www.tokyo-gyosei.or.jp/> TEL 03-3477-2881

知的財産 日本弁理士会関東支部

- ▶ 〒100-0013 東京都千代田区霞が関 3-4-2
<http://www.jpaa-kanto.jp/> TEL.03-3519-2751

会計相談 日本公認会計士協会東京会

- ▶ 〒102-8264 東京都千代田区九段南 4-4-1 公認会計士会館
<http://tokyo.jicpa.or.jp/> TEL.03-3515-1184

不動産 公益社団法人 東京都不動産鑑定士協会

- ▶ 〒105-0001 東京都港区虎ノ門 3-12-1 ニッセイ虎ノ門ビル 6 階
<http://www.tokyo-kanteishi.or.jp/> TEL.03-5472-1120

法律相談 弁護士

- ▶ 東京弁護士会 〒100-0013 東京都千代田区霞が関 1-1-3 弁護士会館 6 階
<http://www.toben.or.jp/> TEL.03-3581-2206
- ▶ 第一東京弁護士会 〒100-0013 東京都千代田区霞が関 1-1-3 弁護士会館 11 階
<http://www.ichiben.or.jp/> TEL.03-3595-8575
- ▶ 第二東京弁護士会 〒100-0013 東京都千代田区霞が関 1-1-3 弁護士会館 9 階
<http://www.niben.jp/> TEL.03-3581-2250

相続・登記相談 東京司法書士会

- ▶ 〒160-0003 東京都新宿区本塩町 9-3 司法書士会館 2 階
<http://www.tokyokai.jp/> TEL.03-3353-9191

税金相談 東京税理士会

- ▶ 〒151-0051 東京都渋谷区千駄ヶ谷 5-10-6 東京税理士会館
<http://www.tokyozeirishikai.or.jp/> TEL.03-3356-4461

労働年金 東京都社会保険労務士会

- ▶ 〒162-0814 東京都新宿区新小川町 8-9 東京都社会保険労務士会館
<http://www.tokyosr.jp/> TEL.03-5227-7661
(平成 26 年 9 月末に御茶ノ水ソラシティへ移転)

登記測量 東京土地家屋調査士会

- ▶ 〒101-0061 東京都千代田区三崎町 1-2-10 土地家屋調査士会館
<http://www.tokyo-chousashi.or.jp> TEL.03-3295-0587

災害問題 災害復興まちづくり支援機構

- ▶ 〒100-0013 東京都千代田区霞が関 1-1-3 弁護士会館
<http://www.j-drso.jp/>

複数の専門家が
それぞれの強みを活かし、
合同で相談に応じます。

